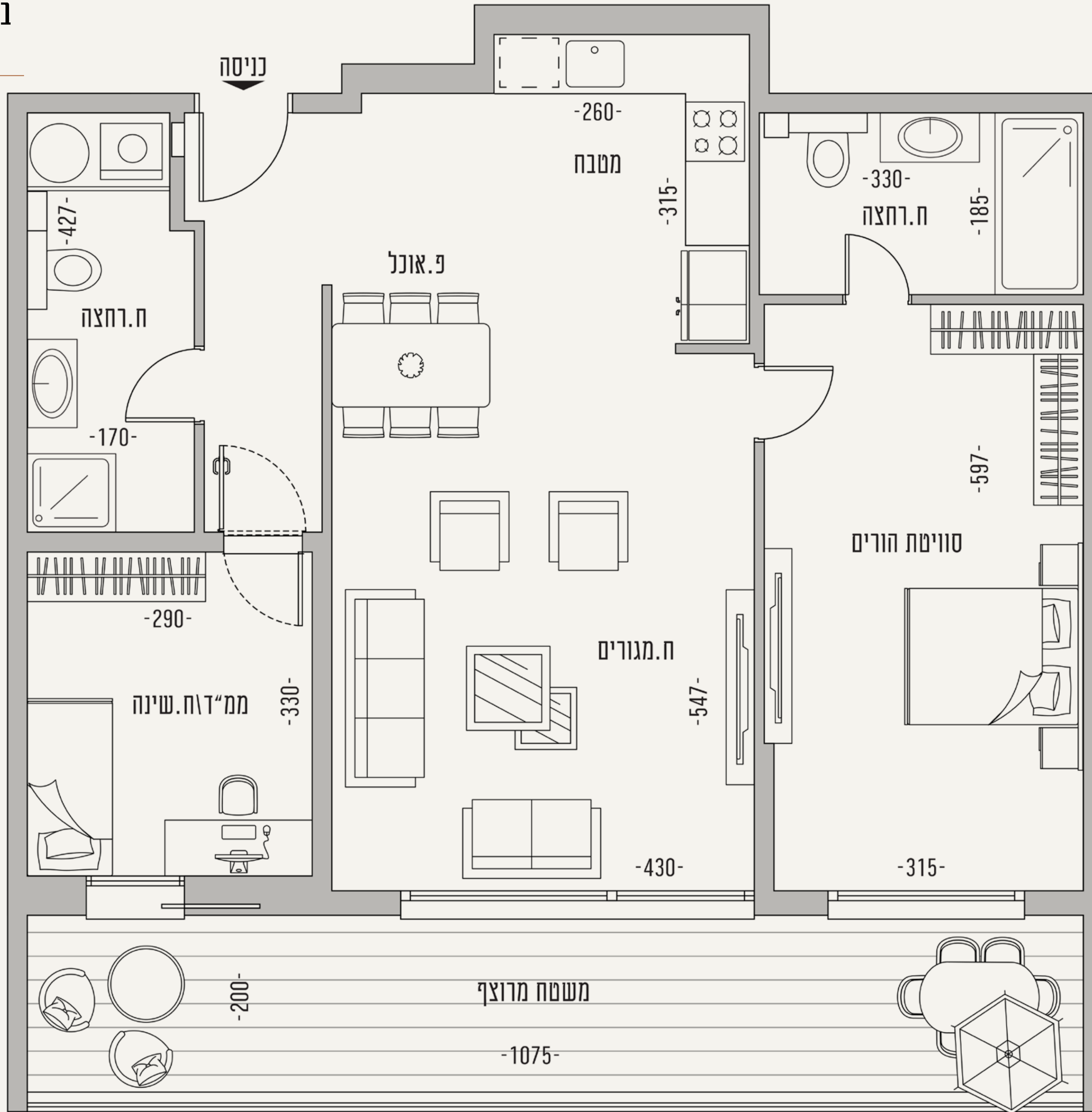


בנין 1A | דירת 3 חד'

קומת כניסה | דירה: 4



ZEEVI PARK

יפה נוף 120

- כללי בניין:
- חיפוי אבן
- מערכות אלומיניום דירתיים אקוסטיות ובידודיות
- קירות מסך LOW-E עפ"י תוכניות האדריכל
- מעליות מרווחות דרג A מתוצרת אירופאית
- לובי ראשי מעוצב
- חניון מקורה

- כללי בדירה:
- דלת כניסה פלדה - מעוצבת דגם רשפים "קייטו" או ש"ע
- דלתות פנים איכותיות עם אטימה ל"סגירה שקטה" במבחר צבעים לבחירה
- ריצוף גרניט פורצלן בגודל עד 120/120 בכל הדירה מתוך מבחר גדול של דוגמאות וגדלים
- בחדרי המקלחת ובמספרות ריצוף 60X60 או 15X120 דמוי דק בגימור "אנטי סליפ" מתוך מבחר של דוגמאות וגוונים
- חיפוי הקירות בחדרי המקלחת מתוך מבחר גדול של גדלים ודוגמאות לבחירה
- פרקט תלת שכבתי בחדר הורים

- במטבח:
- ארונות מטבח תחתונים + יחידת בילד אין לתנור ומיקרו ו"קלאפוט" עליונות כדוגמת מטבחי DADA איטליה ובמבחר גדול של צבעים
- משטח עבודה מסוג אבן קיסר במבחר דוגמאות וצבעים
- כיור בהתקנה שטוחה
- ברז נשלף

- חדרי שירותים ומקלחות:
- מבחר סדרות יוקרה של ברזים הנס גרואה או ש"ע לרבות "ראשי גשם" במקלחת ומערבלים "4 דרך"
- אסלה תלויה ומיכל הדחה סמוי
- ארון אמבט בשילוב מראה וכיור אינטגרלי
- אמבט אקרילי / מקלחון קומפלט בהתאם לתוכנית
- חיבור חשמל תלת פאזי
- נקודת טלפון, טלוויזיה והכנה למחשב בכל חדר
- נקודת אינטרקום עם מסך צבעוני בכניסה לדירה
- אביזרים מתוצרת "גוויס" או ש"ע



s.p.i.n

