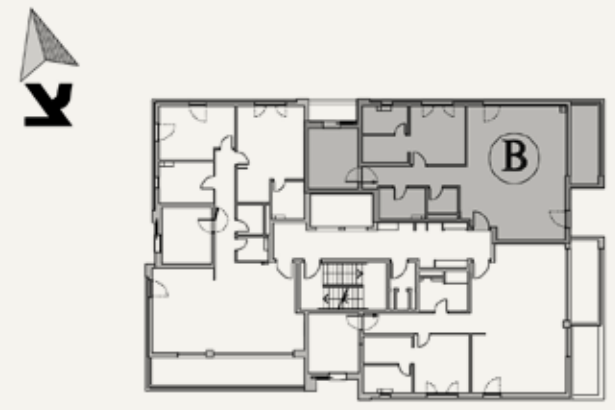
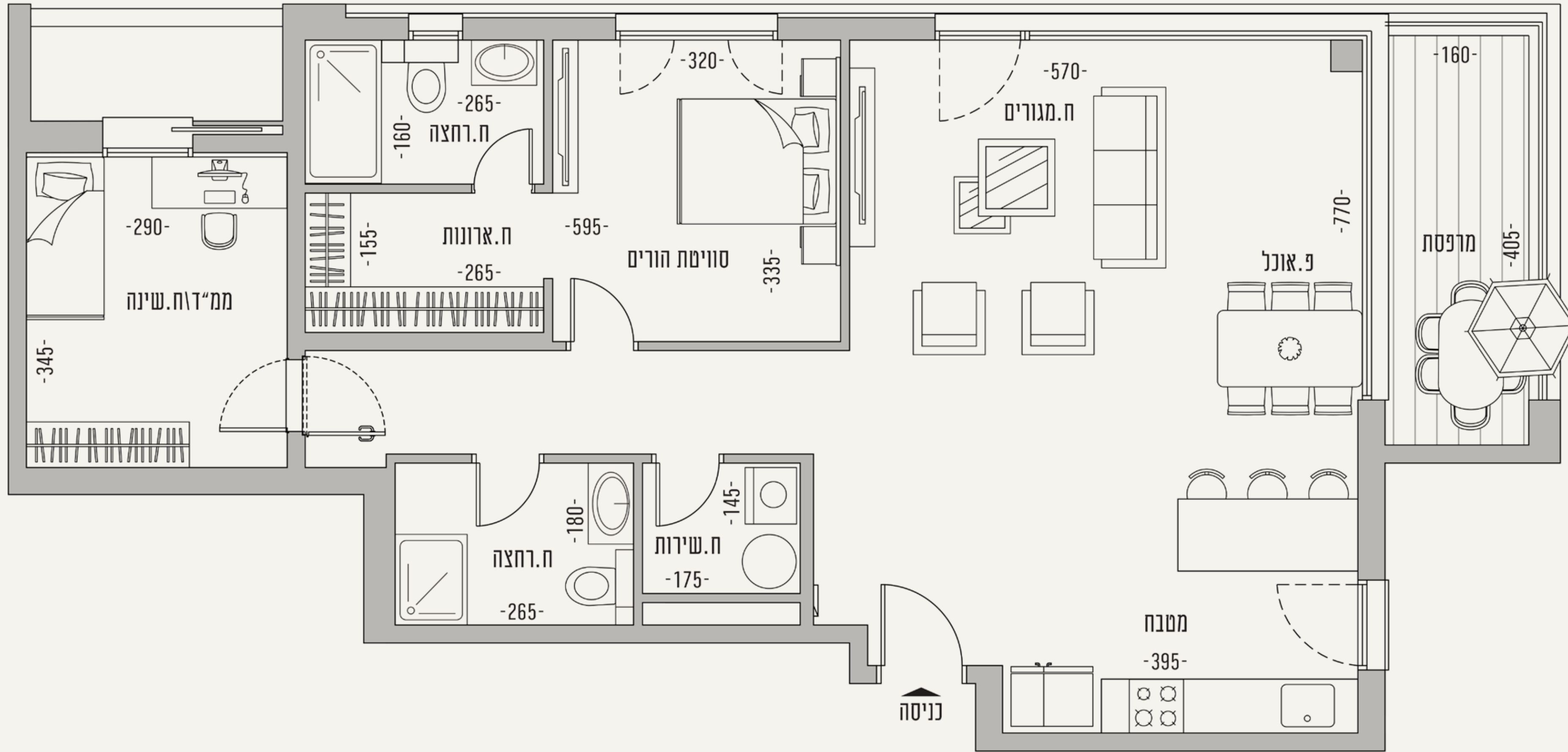


בנין 1C | דירת 3 חד'

קומות 2-9
 דירה: 3, 6, 9, 12, 15, 18,
 21, 24



- כללי בבניין:
- חיפוי אבן
 - מערכות אלומיניום דירתיות אקוסטיות ובידודיות
 - קירות מסך LOW-E עפ"י תוכניות האדריכל
 - מעליות מרווחות דרג A מתוצרת אירופאית
 - לובי ראשי מעוצב
 - חניון מקורה

- כללי בדירה:
- דלת כניסה פלדה - מעוצבת דגם רשפים "קיוטו" או שו"ע
 - דלתות פנים איכותיות עם אטימה ל"סגירה שקטה" במבחר צבעים לבחירה
 - ריצוף גרניט פורצלן בגודל עד 120/120 בכל הדירה מתוך מבחר גדול של דוגמאות וגדלים
 - בחורי המקלחת ובמרפסות ריצוף 60X60 או 15X120 דמוי דק בגימור "אנטי סליפ" מתוך מבחר של דוגמאות וגוונים
 - חיפוי הקירות בחורי המקלחת מתוך מבחר גדול של גדלים ודוגמאות לבחירה
 - פרקט תלת שכבתי בחורי הורים

- במטבח:
- ארונות מטבח תחתונים + יחידת בילד אין לתנור ומיקרו ו"קלאפוט" עליונות כדוגמא מטבחי DADA איטליה ובמבחר גדול של צבעים
 - משטח עבודה מסוג אבן קיסר במבחר דוגמאות וצבעים
 - כיור בהתקנה שטוחה
 - ברז נשלף

- חדרי שירותים ומקלחות:
- מבחר סדרות יוקרה של ברזים הנס גרואה או שו"ע לרבות "ראשי גשם" במקלחת ומערבלים "4 דרך"
 - אסלה תלויה ומיכל הדחה סמוי
 - ארון אמבט בשילוב מראה וכיור אינטגרלי
 - אמבט אקרילי / מקלחון קומפלט בהתאם לתוכנית
 - חיבור חשמל תלת פאזי
 - נקודת טלפון, טלוויזיה והכנה למחשב בכל חדר
 - נקודת אינטרקום עם מסך צבעוני בכניסה לדירה
 - אביזרים מתוצרת "גוויס" או שו"ע



המידע המוצג בתוכנית זו הינו רעיוני ואינפורמטיבי בלבד. ט.ל.ח. * ההדמיות, התמונות, הריהוט, התכנית והאביזרים השונים שמוצגים בתוכנית, אינם מצג או הצעה והם אינם חלק מההתקשרות בין הצדדים. * את החברה יחייב הסכם המכר, התשריטים, המפרט ושאר הנספחים שיחתמו עם הרוכשים. * מידות הפנים המצויות בתכנית הן מידות בניה לפני טיח וחיפויים שניתנות לשינוי כמוגדר בהסכם ובמפרטי המכר שיחתמו עם הרוכשים.